

## Schemat podłączenia do instalacji samochodu

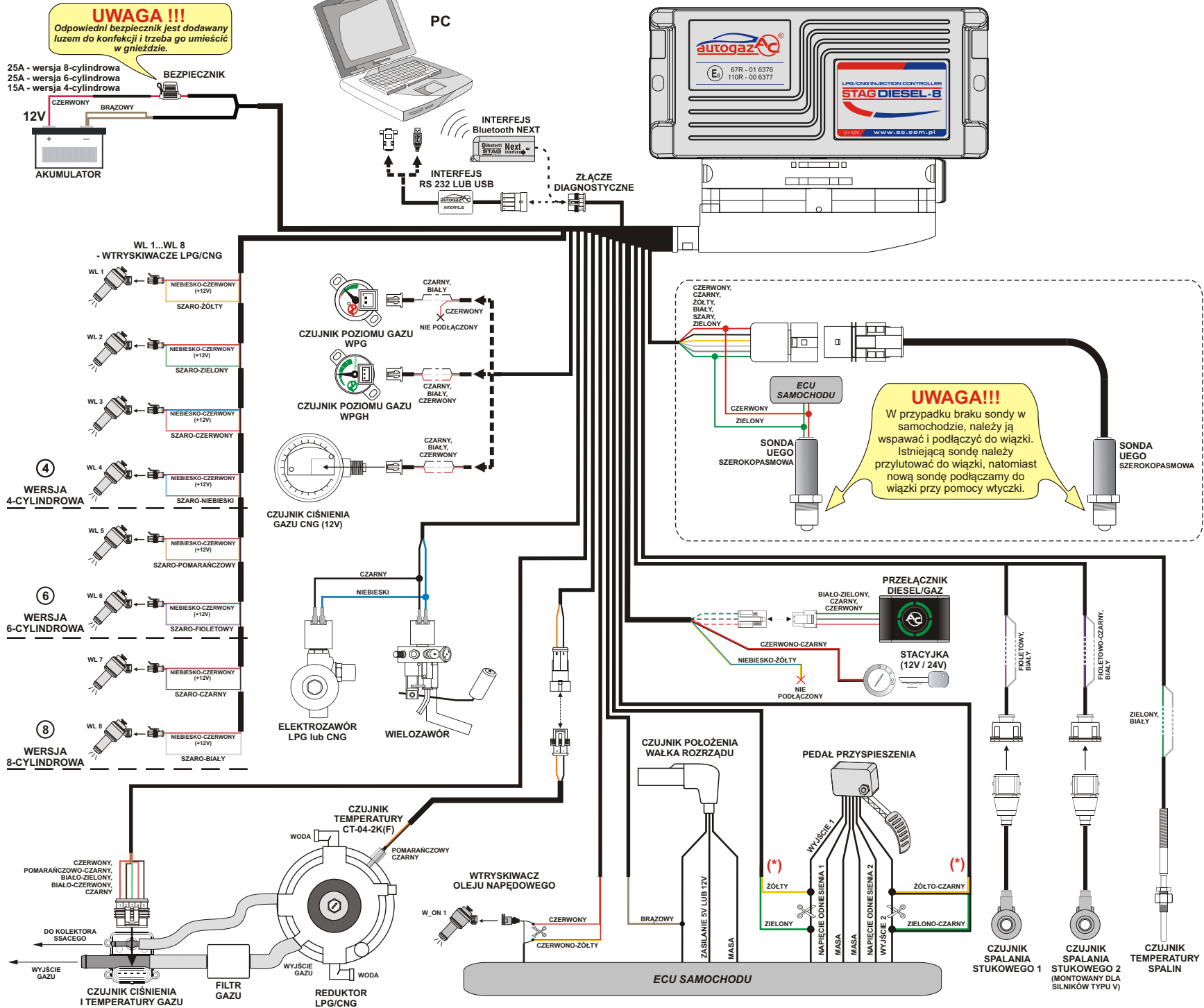
### STAG DIESEL Pompowtryskiwacze

E8 67R - 01 6376  
110R - 00 6377

"04-113.95.00.3 z dn. 19.10.2017"



AC S.A.  
15-181 Białystok, ul. 42 Pułku Piechoty 50  
tel. +48 85 743 81 00, fax +48 85 653 93 83  
www.ac.com.pl | info@ac.com.pl



## Схема подключения к автомобильной установке

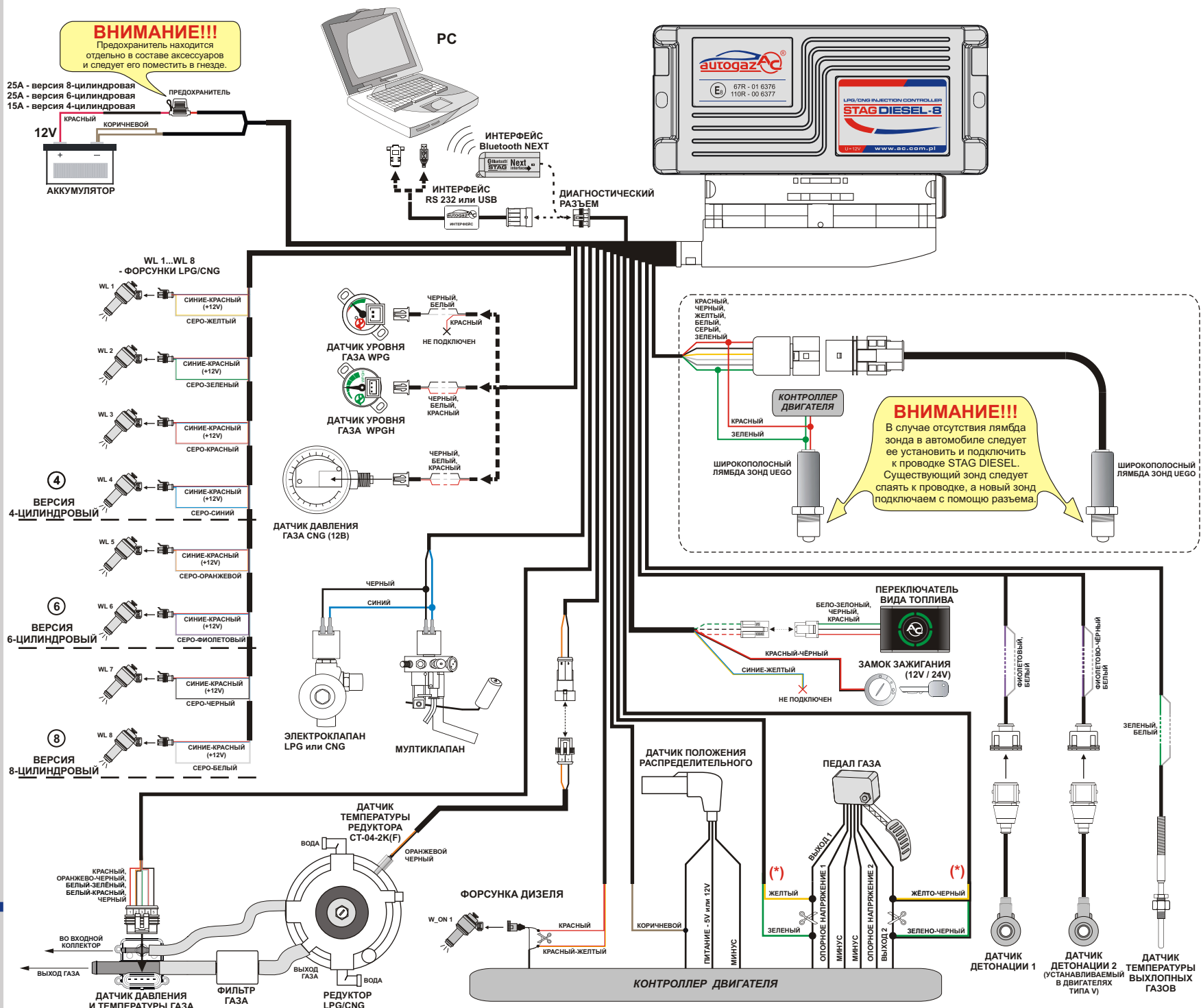
### STAG DIESEL Unit injectors

E8 67R - 01 6376  
110R - 00 6377

"04-113.95.00.3 z dn. 19.10.2017"



AC S.A.  
15-181 Białystok, ul. 42 Pułku Piechoty 50  
tel. +48 85 743 81 00, fax +48 85 653 93 83  
www.ac.com.pl | info@ac.com.pl



(\*) ВНИМАНИЕ!!! Эмуляция педали ускорения возможна только для датчиков 5в.

## Wiring diagram

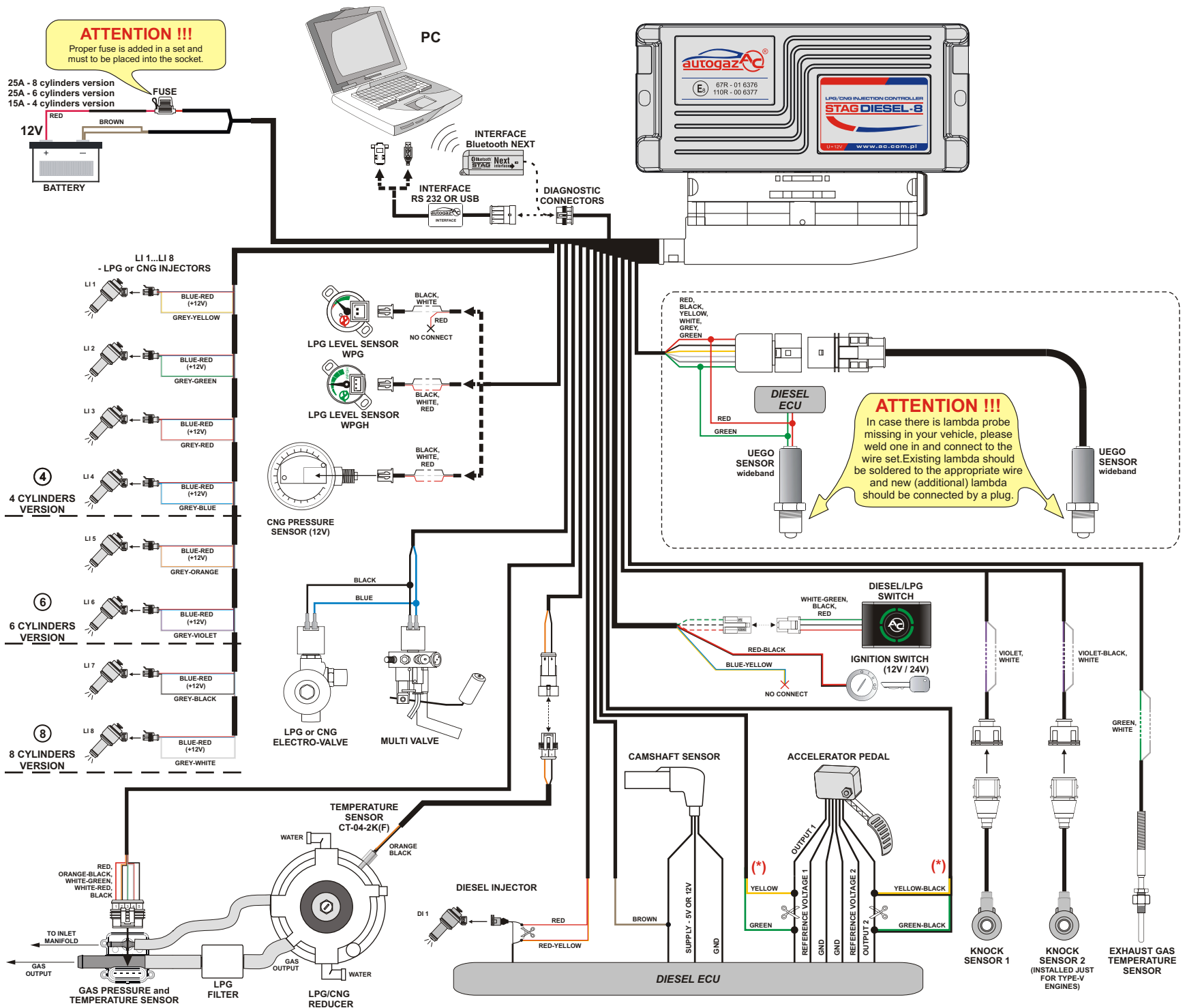
### STAG DIESEL Unit injectors

E8 67R - 01 6376  
110R - 00 6377

"04-113.95.00.3 z dn. 19.10.2017"



AC S.A.  
15-181 Białystok, ul. 42 Pułku Piechoty 50  
tel. +48 85 743 81 00, fax +48 85 653 93 83  
www.ac.com.pl | info@ac.com.pl



(\*) ATTENTION!!! Emulation of the accelerator pedal is possible only for 5V sensors.

## Diagrama de conexión

# STAG DIESEL

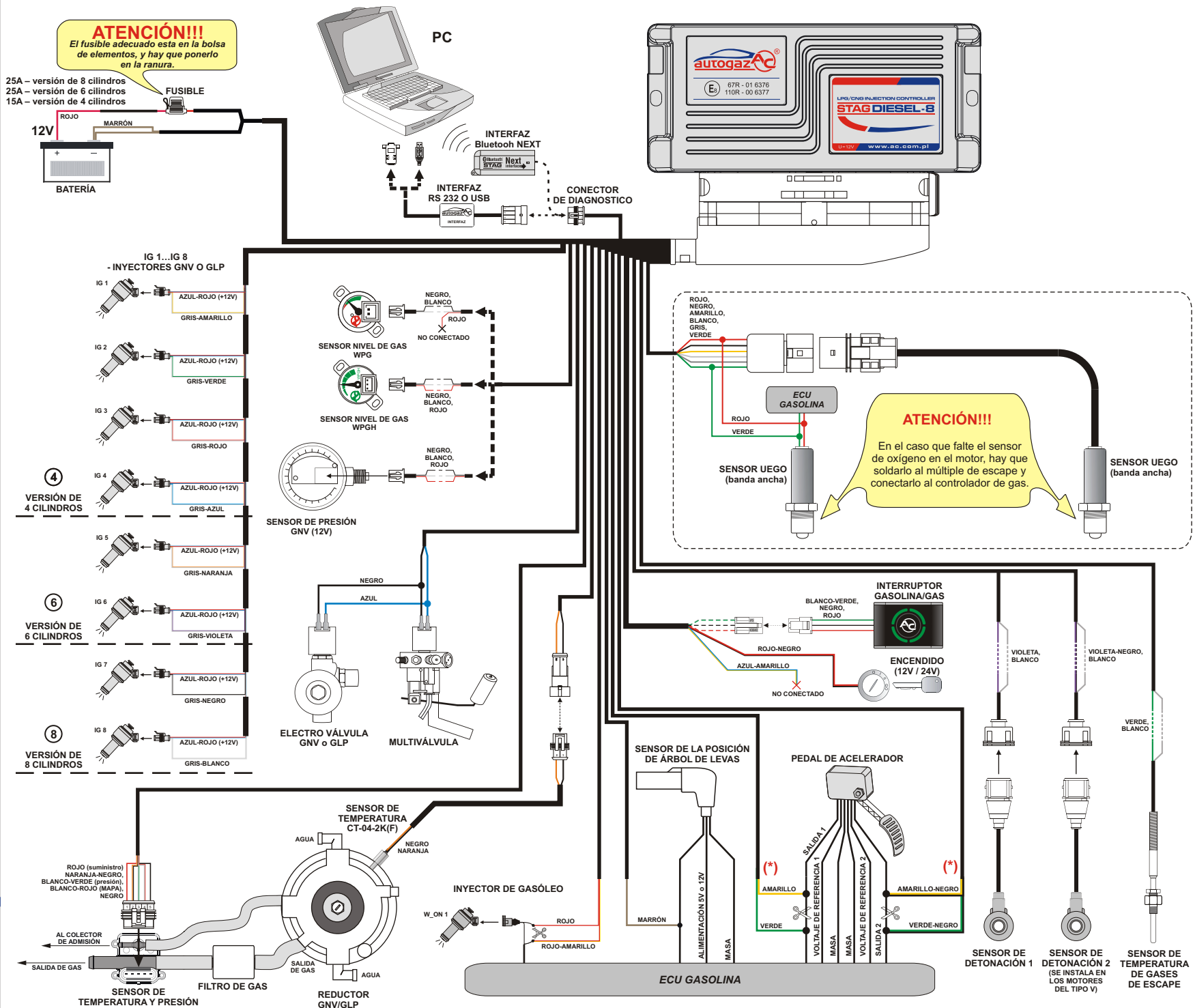
## Unit injectors

E8 67R - 01 6376  
110R - 00 6377

"04-113.95.00.3 z dn. 19.10.2017"



AC S.A.  
15-181 Białystok, ul. 42 Pułku Piechoty 50  
tel. +48 85 743 81 00, fax +48 85 653 93 83  
www.ac.com.pl | info@ac.com.pl







## Schema di collegamento dell'impianto all'autoveicolo

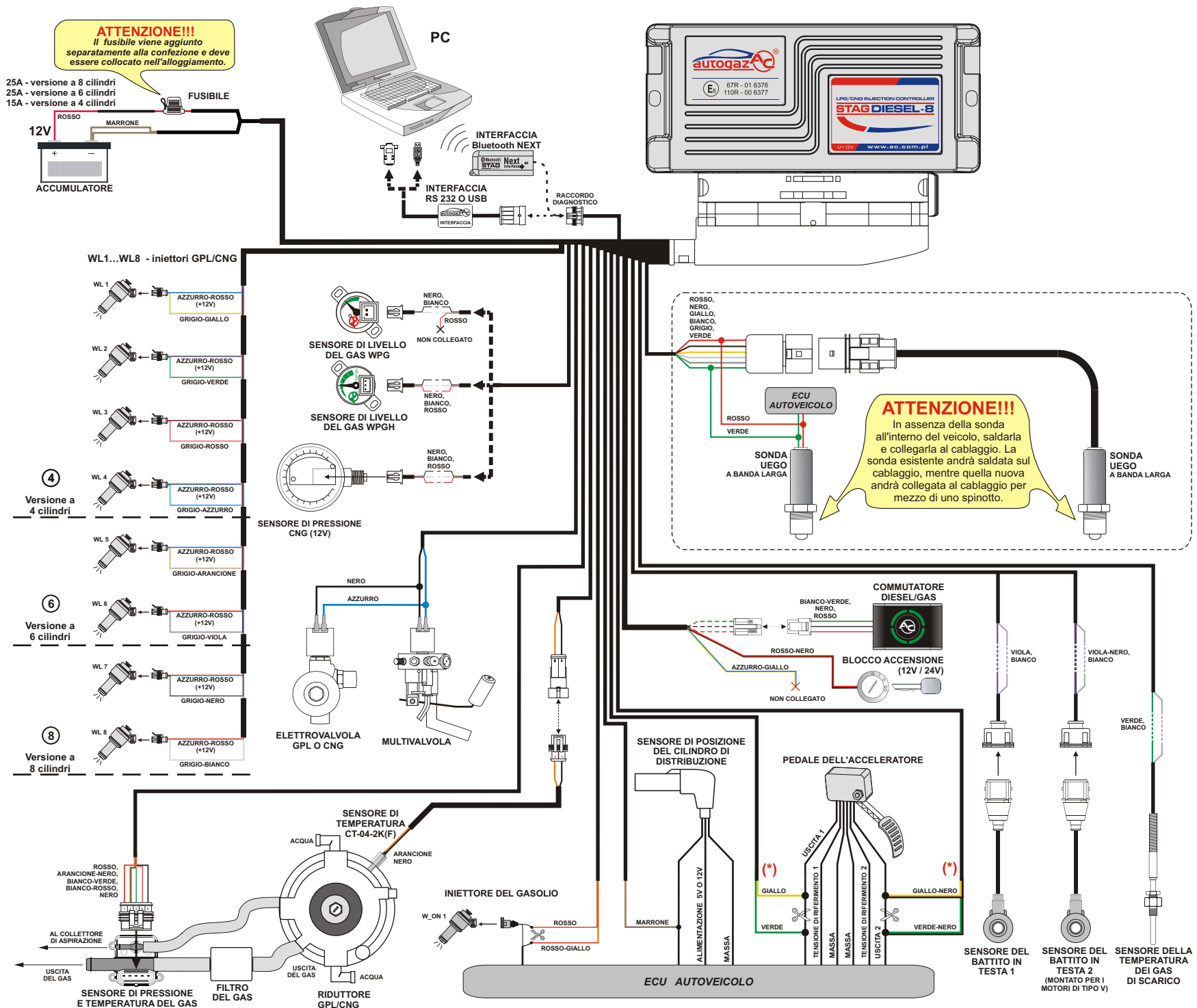
## STAG DIESEL Iniettori pompa

E8 67R - 01 6376  
110R - 00 6377

"04-113.95.00.3 z dn. 19.10.2017"



AC S.A.  
15-181 Białystok, ul. 42 Pułku Piechoty 50  
tel. +48 85 743 81 00, fax +48 85 653 93 83  
www.ac.com.pl | info@ac.com.pl



(\*) UWAGA!!! Emulacja pedału przyspieszenia możliwa jest tylko dla czujników 5V.